



Stiftung Altersbetreuung Herisau
Wir pflegen Lebensqualität und Menschlichkeit


Sedelblick Tages- und Nachtstruktur Haus Waldegg

Begleitung von Menschen mit erhöhtem Betreuungs- und Pflegebedarf
für das persönliche Wohlbefinden und zur Entlastung der Angehörigen



Im Sedelblick bieten wir unseren Bewohnerinnen und Bewohnern sowie unseren externen Tagesgästen mit erhöhtem Betreuungs- und Pflegebedarf eine Vielzahl an Möglichkeiten für eine sinnvolle, den persönlichen Bedürfnissen entsprechende Beschäftigung; ohne dabei überfordert oder unterfordert zu werden.

Unseren Gästen stehen verschiedene Module mit Verpflegung und bei Bedarf Unterkunft zur Auswahl.

- 
- Holz- und Metallwerkstatt
 - Modellieren im Tonatelier
 - Handarbeitsgruppe
 - Back- und Kochgruppen
 - Kreatives Gestalten

 - Denksport
 - Spielnachmittage
 - Erzählcafé
 - Sing- und Musikkunde
 - Kreisaktivitäten

 - Garten- und Naturgruppe
 - Pro Senectute Turnen
 - Turngruppe mit Physiotherapeutin

 - Ausflüge
 - Männerstammtisch
 - Feste und öffentliche Veranstaltungen

 - Und vieles mehr ...

Zu Hause sein und bleiben zu können ist der Wunsch vieler Menschen. Was jedoch, wenn die Erfüllung dieses Wunsches immer mehr zu einer Belastung für das persönliche Umfeld wird? Wenn die Gesundheit der Partnerin/des Partners aufgrund der Betreuung geschwächt wird, weil sie jederzeit zur Hilfe eilen und nur noch wenig Zeit haben, sich zu erholen? Wenn Kinder in eine Zwickmühle geraten, weil sie sowohl für ihre Eltern als auch für ihre eigene Familie und den Beruf da sein möchten? Oder die betroffene Person in einem geschützten Rahmen Neues erleben könnte?

Die Stiftung Altersbetreuung Herisau (SAH) stellt in ihrer Tages- und Nachtstruktur genau für solche Situationen ein auf die Person zugeschnittenes Angebot bereit.

In den grosszügig gestalteten Räumlichkeiten bestehen während des Tages vielfältige Möglichkeiten, um zu verweilen, Kontakte zu knüpfen und zu pflegen, an organisierten Aktivitäten teilzunehmen oder einer Beschäftigung nachzugehen.



Kreative und handwerkliche Tätigkeiten können in der Holz- und Metallwerkstatt, im Tonatelier oder im Malatelier ausgelebt werden. Gesellige Nachmittage mit Spielrunden, Gedächtnistraining und Erinnerungspflege finden ebenfalls ihren Platz im Alltag. Für naturverbundene Menschen ist unser grosszügig angelegter Garten ein Highlight.

In der Nachtstruktur übernachtet der Gast im eigenen Zimmer in einer Wohngruppe und wird dort durch Pflegepersonal betreut.

Die Gäste erfahren durch Beschäftigungen, welche den persönlichen Vorlieben, Interessen und Fähigkeiten entsprechen, eine sinnvolle Tagesstruktur.

Die Angehörigen erhalten durch das kompetente Team der Tages- und Nachtstruktur einen Partner an ihre Seite, mit welchem sie die Pflege und Betreuung ihrer Nächsten teilen können. Dadurch erfahren sie eine Entlastung. Diese Atempause tut gut, um wieder Energie zu tanken, die für die wertvolle und anspruchsvolle Aufgabe der Pflege und Betreuung zu Hause notwendig ist.

Zielgruppen

Das Angebot der Tages- und Nachtstruktur kann von verschiedenen Zielgruppen in Anspruch genommen werden. Im Fokus stehen zum Beispiel:

- Menschen mit Demenz (verschiedene Formen/Stadien)
- Menschen mit Hemiplegie
- Menschen mit Parkinson
- Menschen mit Multiple Sklerose
- Menschen mit Tag-Nacht-Umkehr
- Menschen mit Sehbehinderung



Auch Gäste mit anderem medizinischen Hintergrund sind herzlich willkommen.

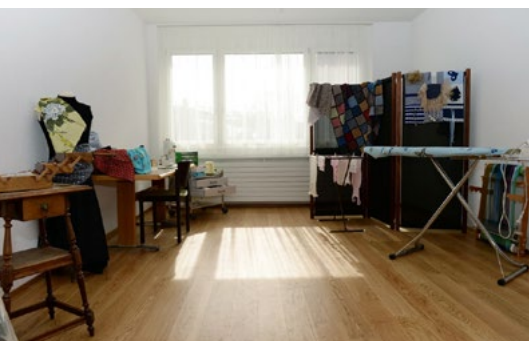
An erster Stelle steht immer eine individuelle Einschätzung und Beratung, um zu beurteilen, ob die Tages- und Nachtstruktur das richtige Angebot ist.

Pflegerische und medizinische Betreuung

Der Gast wird während seines Aufenthalts in der Tages- und Nachtstruktur vom eigenen Hausarzt betreut. Eine Geriaterin kann beratend hinzugezogen werden. Verordnete Pflege- und therapeutische Massnahmen werden von ausgebildeten Fachpersonen ausgeführt.

Öffnungszeiten

Das Grundmodul umfasst die Pflege, Betreuung und Alltagsgestaltung während maximal acht Stunden pro Tag. Die Verpflegung ist in der Tagespauschale inbegriffen. Je nach Wunsch und Bedarf können Zusatzmodule hinzu gebucht werden. Diese werden separat verrechnet (siehe Taxordnung).



Modulübersicht

Modul	Tage	Zeit	Bemerkungen
Grundmodul	Mo, Di, Do	09.00 – 17.00 Uhr	inkl. Verpflegung
Abendmodul	Mo, Di, Do	17.00 – 19.00 Uhr	im Anschluss an Grundmodul, inkl. Verpflegung
Nachtmodul	Mo bis So	17.00 – 09.00 Uhr	inkl. Verpflegung

Kosten und Finanzierung

Für die Betreuung in der Tages- und Nachtstruktur wird dem Gast bzw. seinen Angehörigen eine Pensions- taxe sowie Pflege- und Betreuungstaxen gemäss der «Taxordnung Tagesgäste» in Rechnung gestellt (aktuelle Tarife siehe www.altersbetreuung.ch). Je nach Pflegebedürftigkeit kann ein Teil der Leistungen über die Krankenkasse abgerechnet werden. Allenfalls übernimmt die Wohngemeinde zusätzlich einen Anteil.

Individuell kann geprüft werden, ob der Gast einen Anspruch auf Ergänzungsleistungen und/oder Hilflosenentschädigung geltend machen kann. Wir sind bei der Beratung oder der Koordination mit externen Beratungsstellen gerne behilflich.

Einblick

Dem Gast und den Angehörigen wird nach Vereinbarung mit der Verantwortlichen der Tages- und Nachtstruktur Einblick in den Tagesablauf ermöglicht.

Transport

Der Transport des Gastes wird durch die Angehörigen organisiert. Bei Bedarf bieten wir Beratung und Unterstützung an.



Kontakt

Für Fragen stehen wir Ihnen gerne zur Verfügung.

Betreuung und Pflege

Detlef Schmidt
Bereichsleiter Betreuung und Pflege
T +41 71 354 75 75
detlef.schmidt@altersbetreuung.ch

Sedelblick

Tages- und Nachtstruktur

Chantal Sutter
Teamleiterin Tages- und
Nachtstruktur
T +41 71 354 75 33
chantal.sutter@altersbetreuung.ch

Anmeldung und Eintritt

Bewohneraufnahme

Annemarie de Tomasi
T +41 71 354 75 05
annemarie.detomasi@
altersbetreuung.ch

Katharina Kalies
T+41 71 354 75 05
katharina.kalies@
altersbetreuung.ch



